

7月19日は祝日…じゃない!

2021年限定で海の日移動 東京五輪の開会式に合わせ4連休に

国民の祝日は開閉会式に合わせ、「海の日」「スポーツの日」「山の日」が移動しているが、法改正時期の関係で多くのカレンダーや手帳には反映されていない。皆さん、「7月19日」が祝日になっていませんか? それ、情報古いです。

五輪開会式は7月23日、閉会式は8月8日。7月第3月曜の「海の日」は本来なら19日だが、2021年限定で、22日に移動。10月第2月曜の「スポーツの日」も同様に開会式当日に移した。22日から4連休となる。本来8月11日の「山の日」は閉会式当日に移り、8月7日から3連休となる。都心の混雑を緩和し選手らの輸送を円滑にするのが狙いだそうです。

東京五輪・パラリンピックの1年延期は2020年3月に決まったが、祝日を移動させる改正五輪特別措置法が成立したのは11月末。このため「21年版カレンダーの印刷をギリギリまで待ったがそれでも5~6月。法改正は反映できなかった」と、カレンダー製造販売の人は言います。

名入れカレンダーの業者でつくる全国カレンダー出版協同組合連合会(東京)は「法律の公布は12月に入ってから。製造スケジュールの関係から、会員各社とも法改正前の暦情報で製作している」という。

状況は手帳も同様だ。福井県民手帳を発行する福井県庁生活協同組合は「11月の発売に間に合わせるため、印刷は9月末。他県の県民手帳の状況も見て、法改正前の暦情報で製作した」。同生協のホームページで修正データを配布しており、担当者は「忘れずに修正し、注意して使用してほしい」と話している。

皆さんもカレンダーを書き換えて注意してください(‘◇’)ゞ

7、8月の祝日の移動

7月							8月						
日	月	火	水	木	金	土	日	月	火	水	木	金	土
				1	2	3	1	2	3	4	5	6	7
4	5	6	7	8	9	10	8	9	10	11	12	13	14
11	12	13	14	15	16	17	15	16	17	18	19	20	21
18	19	20	21	22	23	24	22	23	24	25	26	27	28
25	26	27	28	29	30	31	29	30	31				

五輪期間

海の日 : 7月第3月曜日→7月22日
 スポーツの日: 10月第2月曜日→7月23日
 山の日 : 8月11日 →8月8日

季節のお手入れ【7月】

夏前に網戸の点検、取付けをすませ、ついでに草刈りもやっておきます。
 外壁塗装に最適のシーズンです。剥がれた塗装など一気に塗り直しましょう。
 畳をあげて大掃除するにも良い季節です。



建築用語あれこれ

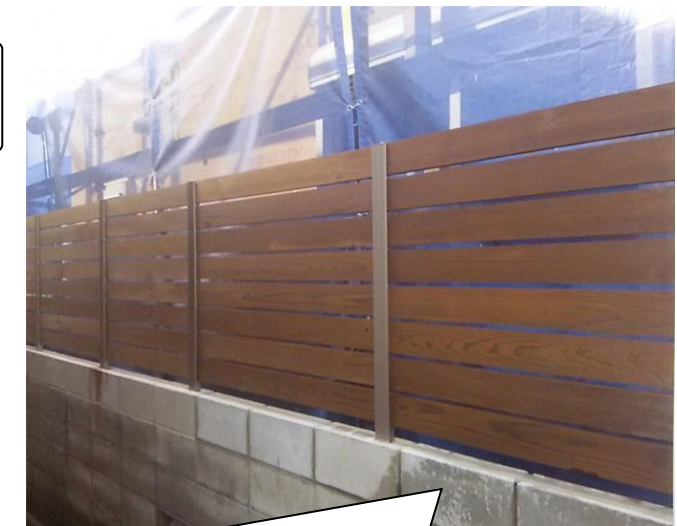
【宮大工(みやだいく)】渡り大工とも呼ばれ、何年も家を離れ社寺のある地に居住して材料、技法を検討しながら仕事を進める。現在では宮大工の継承者は100人以下と推定されている
 【軟弱地盤(なんじゃくじばん)】建物の安定と沈下に問題がある軟らかい砂から成る地盤の総称。
 【羽子板ボルト(はごいたぼると)】主に木造軸組工法の建物で使用する、補強金物のひとつである。木造の仕口部分が外力を受けたときに抜け落ちないように、材を連結する羽子板状の形をしたボルト

ブロック塀の代替工法として『スーパーフェンスライト』

強度のあるアイアンウッド等で作るウッドフェンス

スーパーフェンスシリーズ スーパーライト柱は「杉やヒノキ等でウッドフェンスを作るときも、フェンスの格子材はともかく柱に使うのは土に含まれる腐朽菌による腐食が心配、ブロックにも施工がしにくい。」そんな希望にお応えする、ウッドフェンス用のアルミ製柱です。
 柱にフェンス材を挟み込むため、柱施工の場合とは異なり両面とも化粧面。表裏がありません。

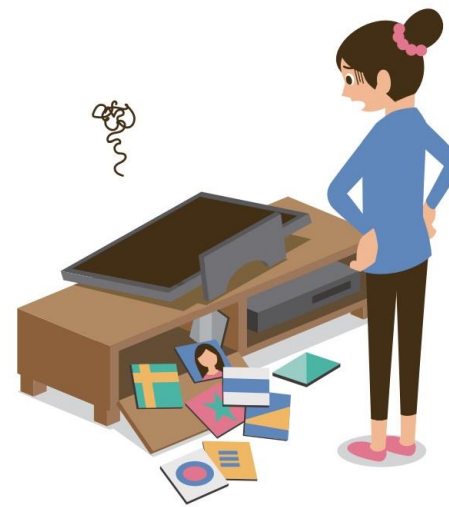
お隣の空き地に新しく家が建つことになりました。ちょうど和室にある窓前に目隠しフェンスが欲しい。そんなこと、ありませんか???



施工後の様子です。
 強度があり、反りひねりも比較的少ない木材を使い、既存のブロック塀は控え壁の要らない高さの一部解体。
 スーパーフェンス スーパーライト柱を使用し、ブロック塀にアイアンウッドのウッドフェンスの施工が可能になりました。
 柱にフェンス材を挟み込むため、柱施工の場合とは異なり両面とも化粧面。表裏がありません。
 お隣の方にとっても一石二鳥。
 これが、スーパーフェンス スーパーライト柱の特徴です。

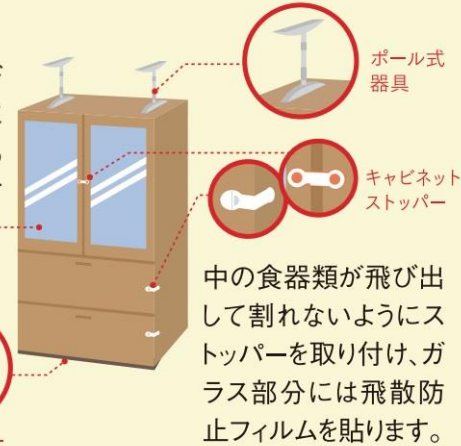
防災豆知識

家具・電気の具体的な地震対策



▶ 食器棚・タンス

壁にL字金物でネジ止めしたり、天井間にポール式器具で突っ張り固定。下も固定すると強度アップ。



中の食器類が飛び出して割れないようにストッパーを取り付け、ガラス部分には飛散防止フィルムを貼ります。

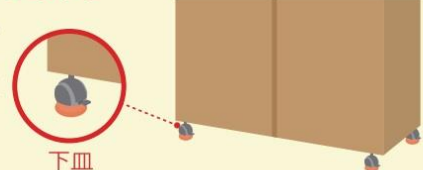
飛散防止フィルム ストッパー

2

018年6月に発生した大阪北部地震では、タンスや本棚の下敷きになるという被害が発生しました。家具・電気は激しい揺れで凶器にもなり得るのです。家具を固定するなど、転倒・移動防止対策を進めましょう。

▶ キャスター付き家具

揺れで簡単に動いてしまうので、キャスターをロックして下皿をセット。



下皿

▶ 家電製品

電子レンジやテレビ、パソコン等は粘着マットで対策。

