

建築用語

【造作(ぞうさく)】

構造を担わない内法や天井などの表に見える仕上げ部分をさし、上棟以降の仕上げ部分、および仕上げの大作業のことをいう。鴨居・敷居・長押・天井・床の間・階段などを造作と言います。これらに使用する材料を造作材という。

## 人生ハードモードなセミの一生

### 事前知識

セミは、卵→幼虫→成虫という不完全変態をする虫である。

※不完全変態とは…さなぎの時代を経ず、幼虫から直接成虫になるもの。

多くのセミは翌年の梅雨の頃に孵化する。孵化した幼虫は半透明の白色で薄い皮をかぶっている。

枯れ木の表面まで出た後に最初の脱皮を行った幼虫は土の中に潜り込み、長い地下生活に入る。

### 幼虫時代

幼虫として地下生活する期間は3~17年(アブラゼミは6年)に達し、短命どころか昆虫類でも上位に入る寿命の長さをもつ。

幼虫は長い口吻を木の根にさしこみ、道管より樹液を吸って成長し、長い地下生活のうちに数回の脱皮をおこなう。

地下といえどもモグラ、ケラ、ゴミムシなどの天敵があり、中には菌類に冒されて死ぬ幼虫もいる。

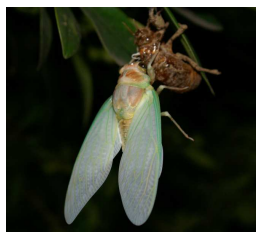
### 孵化



夕方地上に現れて周囲の樹などに登った幼虫は日没後に孵化し始める。



木の幹や葉の上に爪を立てたあと、背が割れて白い成虫が顔を出す。成虫はまず上体が殻から出て、足を全部抜き出し多くは腹で逆さ吊り状態にまでなる。



その後、足が固まると体を起こして腹部を抜き出し、足でぶら下がって翅を伸ばす。翌朝には外骨格が固まり体色がついた成虫となるが、羽化後の成虫の性成熟には雄雌共に日数を必要とする。オスはすぐに鳴けるわけではなく、数日間は小さな音しか出すことができない

### 成虫時代

成虫期間は1~2週間程と言われていたが、これは成虫の飼育が困難ですぐ死んでしまうことからきた俗説で、野生では1ヶ月ほどとも言われている。

### 交尾と出産

セミはハート型になって交尾する。

メスの交尾は生涯に1回だけ。オスは複数回の交尾が可能。

性比は、ほぼ1:1だそうだから、メスに恵まれずHできないオスがいることに…個体数が十分に多いとき、メスに巡り合えないオスのセミの割合はおよそ37%!

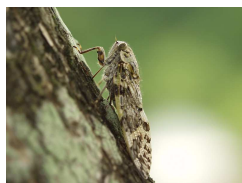
産卵管を木の幹に突き刺して、一個ずつ卵を産んでいきます。

卵は、翌年の梅雨のころ、雨が降った日に孵化します。

そして、木の表面に出てきて、雨で柔らかくなった土の上に落下します。

その後、地中に潜って6年間に渡る地下の生活が始まります。

### 日本に生息する主なセミの種類



**ニイニイゼミ**  
体長20-25mmほどの小型のセミ。他のセミより一足早く、6月下旬には成虫が発生する。サクラの木に多い。抜け殻は他種より小さくて丸っこく、全身に泥をかぶっているため区別できる。



**ミンミンゼミ**  
体長30-36mmほど。体つきが丸くて翅が長く、翅を含めた大きさはアブラゼミとほぼ変わらない。和名通り「ミンミンミンミンミー……」という鳴き声で知られる。



**アブラゼミ**  
体長56-60mmほどで、クマゼミやエゾゼミよりやや小さい。いろいろな木に止まる。都市部の公園等にも多い。午後の日が傾きかけた時間帯によく鳴き、「ジジジジジ……」という鳴き声。



**ツクツクボウシ**  
体長30mmほど。晩夏に多く発生し、オスは午後の日が傾き始めた頃から日没後くらいまで鳴く。鳴き声は「ジー……ツクツクツク……ポーシ! ツクツクポーシ!」と始まり、以後「ツクツクポーシ!」を十数回ほど繰り返し、「ウイヨース!」を数回、最後に「ジー……」と鳴き終わる。



卵の殻を破って出てくるというより、卵のまま足が生えて幼虫に変態するような感じ。肉眼では判らないほどの小ささですが、既にちゃんとしたセミの幼虫の形をしています。



## ハンドシャワー「スプリ-90」

### 一時止水機能付き、約50%の節水効果

グローエの新しいシャワー「スプリ-90」は、シャワーヘッドの手元で止水・吐水の操作ができる一時止水機能付きのシャワーです。

シャワーを浴びている途中でシャンプーをする、身体を洗うという時などに、こまめに止水することにより、水の無駄づかいを防ぎます。

さらに、水流の強弱や肌あたりの違う4種類のスプレーパターンを切り替えることができます。シンプルなデザインと機能性を兼ね備えたグローエ「スプリ-90」は、簡単にご自宅のシャワーと交換することができます。

### ■4種のスプレーモード

#### ・スマートレイン

節水効果もある、やさしいスプレー。身体を包み込まれるようなリラックス感を楽しめます。

#### ・レイン

なめらかで豊かな標準的なスプレー。朝の目覚めに、一日の終わりに汗を洗い流すとき、いつでも快適にお使いいただけます。

#### ・マッサージ

強めのスプレーです。肩や背中などにあてて、身体をほぐし、リフレッシュしましょう。

#### ・ジェット

力強い勢いで集中的に刺激するスプレーです。頭皮に当てたり、バスルームのお掃除にも最適です。

※スマートレインスプレーを使用した場合、従来のグローエ製品のスプレーと比較し、約40%の節水効果があります。一時止水機能を使用することにより、トータルで約50%の節水効果になります。(参考数値です。使用条件により数値は異なります)

### ■カラー

美しく輝くクロームと、軽快なホワイトの2種類

### ■価格

10,000円(税抜)



季節のお手入れ  
・台風に備えて、住宅内外の点検を行ってください。特に、屋根、雨樋、窓、雨戸、排水溝などについて安全に注意の上、点検してください。

## ☆暮らしを楽しく☆

### ふきこぼれしない麺の茹で方

ステンレス製のボールで麺を茹でると、ふきこぼれません。

普通の鍋だったら、麺を入れれば泡が外へこぼれてしましますが、ステンレス製のボールでは側面のカーブが独特の対流を作り出して

おり、下から泡が上がってくる時に、ボールの側面から自然に中心に向かって流れていきます。

ボールはとても熱くなりますので注意してください。

### 麺のふきこぼれ防止

麺をゆでる時、ふきこぼれないようにするには、100均などで売っているガラス製の灰皿を、麺を入れる前に逆さ向きに入れておくと、ふきこぼれしなくなります。

### スパゲッティーを上手に茹でる裏技

沸騰したお湯に塩とスパゲッティーを入れ、箸でかき混ぜながら中火で1分間加熱します。

1分経ったら、火を止めて蓋をし、スパゲッティーの袋に表示している茹で時間分の置いておきます。

すると、食べごろのスパゲッティーが茹で上がります。ふきこぼれを防ぐにはサラダ油を1~2滴か1人前当たり小さじ1のマーガリンを入れ、麺を茹でます。マーガリンに含まれる乳化剤が、泡を割れやすくしてくれ、ふきこぼれを防いでいるからです。

