



編集者:エリ

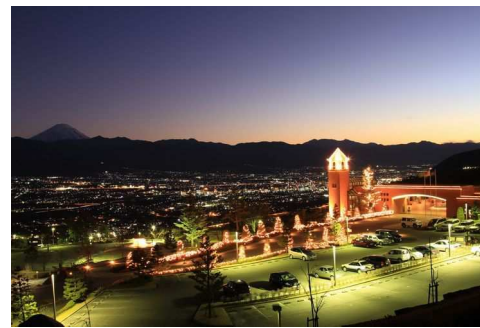
株式会社 鈴木住研  
 TEL 042-424-1449 FAX 042-424-1446  
 E-mail info@suzuki-jyuuken.com  
 ホームページ <http://www.suzuki-jyuuken.com/>

## 山梨県笛吹川フルーツ公園

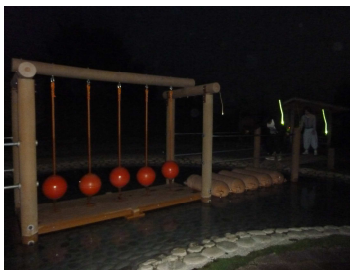
東京から約2時間 ☺  
 おみ&あみに笛吹川フルーツ公園に連れてってもらいました 🚗  
 インターを降り、公園まではブドウ園などフルーツいっぱいの道のり 🍷  
 30分程経って公園までの交通に作られた道路フルーツラインを登って行きました 🍷  
 街灯もさくらんぼの形で、節電中だからか点灯はしていませんが可愛い感じ 🍷



笛吹川フルーツ公園は新日本三大夜景の1つみたいです ✨  
 行った日は曇り空でしたが、それでも夜景がキレイでしたあ〜 🍷  
 晴れた日は富士山も見えるみたいです 🏔️



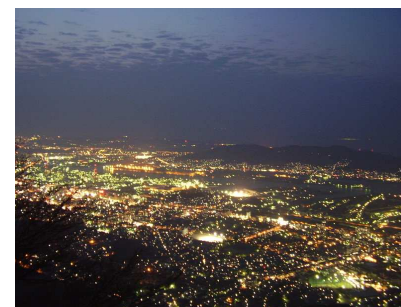
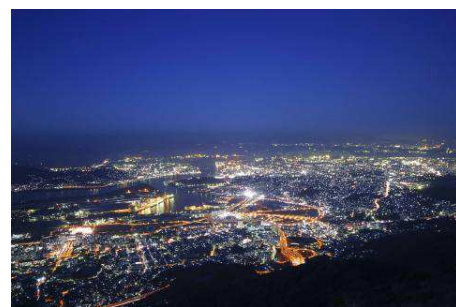
園内には大人でも大興奮の水を使ったアクアスレチックがあって遊んできました 🍷  
 昼間はちびっ子に独占されていそうなので、夜景見がてら遊びに行くのがオススメな感じです 🍷  
 それと、替えの靴下を持っていくといいでしょう 🍷



公園でとんちやんとあみが蛍を見たそうです 🍷  
 私とおみは見られず… 🍷  
 夜景も水もキレイな笛吹川フルーツ公園 🍷  
 一度遊びに行ってみて下さい 🍷

余談ですが、“おみ&あみ”とは私の“妹あみとその彼氏の<sup>おみ</sup>小箕”の事でございます 🍷  
 2人が結婚したら妹は“鈴木あみ”から“小箕<sup>おみ</sup>あみ”になります 🍷  
 ちなみに私は“鈴木恵理”から“小箕<sup>おぐり</sup>恵理”になりました 🍷  
 “おぐりえり”と“おみあみ”  
 姉妹揃って韻を踏んでいる名前に 🍷 チェケラ〜 🎵

### 新日本三大夜景



血倉山から望む、福岡県北九州市の夜景／若草山から望む、奈良県奈良市の夜景／笛吹川フルーツ公園から望む、山梨県甲府盆地の夜景

## 安心・簡単フローリング

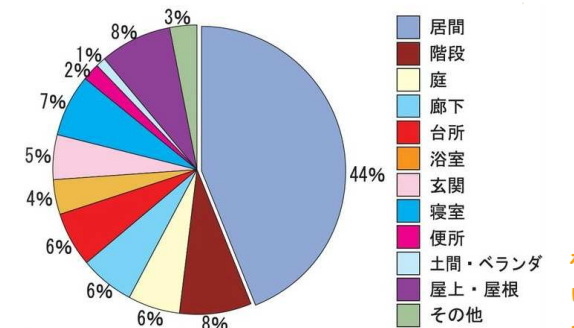
フローリングは安全が一番!  
 家庭内事故死防止対策 《ノンスリップフローリング》

- 1) 滑りにくいので大変安心、新聞や衣類の上に思わず乗っても滑りにくい
- 2) オイル塗装に比べて、シミ・汚れがほとんど出ない
- 3) 掃除が簡単
- 4) ワックスかけが必要ない(メンテナンスフリー)
- 5) マットな感じがする(160%ツヤ消し)
- 6) 独特なしっとり感が出る
- 7) 落ち着いた高級感に仕上がる
- 8) 赤ちゃんがなめても安全(食品安全衛生法に適合)
- 9) ペットが安心歩行できる

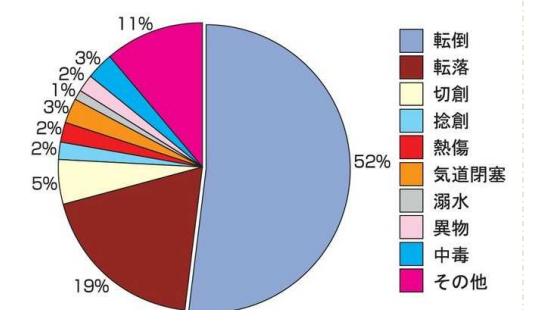
接着剤・釘不要の簡単施工!  
 フローリング革命 《ワンタッチフローリング》

- 1) 傷に強く、土足(ハイヒール)のままでも大丈夫
- 2) キャスターやペットの爪といった引きずり引っかきにも傷が付きにくい
- 3) 耐薬品性にも強いので掃除も簡単、タバコを落しても焦げ跡が付きにくい
- 4) 経年変化による色あせ変色がしにくいので、長期に渡って美しさを保ちます

### 家庭内事故発生場所状況



### 家庭内事故原因別発生状況



マンガでわかる!

## 住宅リフォーム支援制度ガイドブック

“こんな暮らしがしたい!”の実現に役立つ一冊です!!  
 ご覧になりたい方に無料で郵送いたしますので、ご請求ください 🍷

資料請求

ノンスリップフローリング ワンタッチフローリング	床材	(株)シームレス床暖房	<input type="checkbox"/>
耐震	誰でもできる わが家の耐震診断	国土交通省住宅局	<input type="checkbox"/>
住宅リフォーム支援制度 ガイドブック	減税・補助・融資を利用した 賢いリフォーム方法をご紹介	国土交通省住宅局	<input type="checkbox"/>
水まわりピカピカブック	水廻りの簡単な修理・お掃除・ リフォームをご紹介	INAX	<input type="checkbox"/>

資料送付先

お名前:  
 ご住所:  
 ご連絡先:

資料請求先

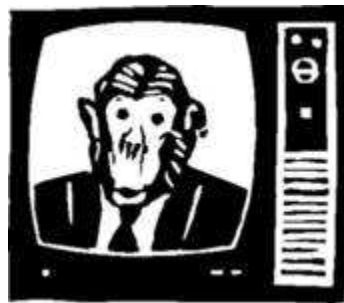
株式会社 鈴木住研 行  
 FAX:042-424-1446  
 E-mail:info@suzuki-jyuuken.com

季節のお手入れ(7月)  
 梅雨が明けたら、畳を上げて大掃除も。外部の塗装に最適な季節です。

ハウジング用語(コーキング(シーキング))  
 防水や防塵のために、2材の隙間にはさむペースト状の糊。チューブ容器に入っていて、押し出し機(俗にガンという)で施工する樹脂性のもので、コーキングを打つという。シリコン系とウレタン系がある。







# マジでえ〜。な出来事

ネットで見つけた様々なニュースをご紹介します📺



浅倉南、41歳です。

グロスたっぷりぬってデートに出かけたら

彼が唇をじっと見て

「虫が死んでるよ」

……この広い世界でどうしてここで死ぬ！！！！

いとうあさこのネタの中に出てくる虫。

自転車で乗っている時、目に入ってきたりしてイライラさせられます。

集団で飛んでいたりで、「この虫何なんだろ…?」って思ったんで調べてみました。

この虫の正体は……

色々調べてみましたが……種類が多すぎて特定できませんでした……。

多分……、「ユスリカ」や「メトマイ」だと思いました。

## ユスリカ

ユスリカはハエ目/ユスリカ科に属する虫の総称みたいです。

幼虫が水底で体をゆらゆらと揺っている様子から「揺すり蚊」と名付けられたそうです。

ユスリカの幼虫は、釣り餌のアカムシだそうです。

成虫は一見、蚊のような虫ですが、口は退化していて食物をとることがなく、吸血など危害も与えません。

(1) ユスリカは水面や浮葉植物、浮遊物などに産卵し、1~3日ぐらいで孵化します。

(2) 生まれたばかりの幼虫は湖底や河床に沈んでいきます。幼虫はヘモグロビンをもち、赤い色をしているのでアカムシともいわれています。幼虫は動物の死骸、腐敗物や有機物を食べながら、泥や粘液で繭(まゆ)の様な巣を作ります。

(3) 幼虫は蛹になるまでに4回~5回の脱皮をします。その後、羽化するために水面へと向かいます。

(4) 成虫になってからの寿命はわずか3日~1週間です。羽化したオスの成虫は残されたわずかな期間に配偶者を求めて様々な手段を講じます。

## メトマイ

メトマイはショウジョウバエ科/メトマイ科に属する虫の総称みたいです。

日本には約30種類以上いるらしいです。

メトマイは人の顔にぶつかってくるという迷惑な習性を持っているらしいです。

目に寄ってくるのは、涙や目やにから栄養をとるためで黒くてつやつやピカピカのものに寄ってくるそうです。

メトマイの仲間には、東洋眼虫といわれる寄生性の線虫を運ぶやつもいるらしいので、メトマイが目に入ったときは、すぐ洗ったほうがいいらしいです。



メトマイ



キイロショウジョウバエ



羽根の生えたアブラムシ



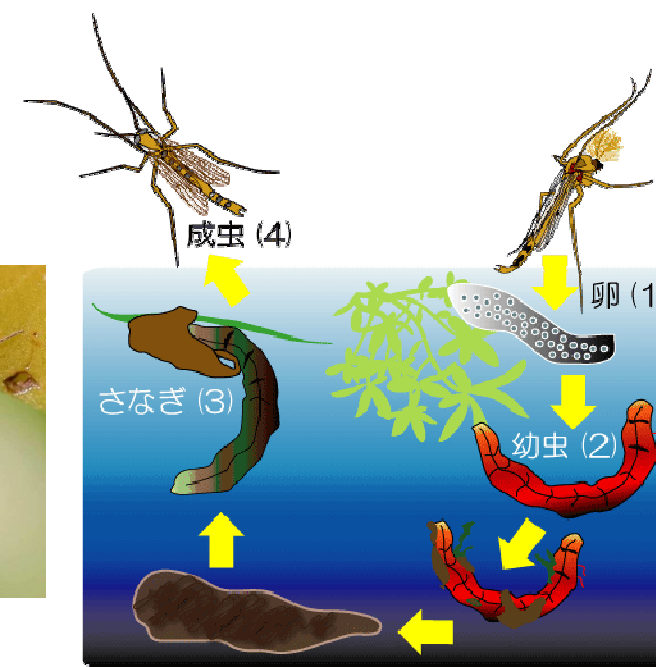
## 黄色(黄緑)の虫

黄緑色の虫も気になったので調べてみました。

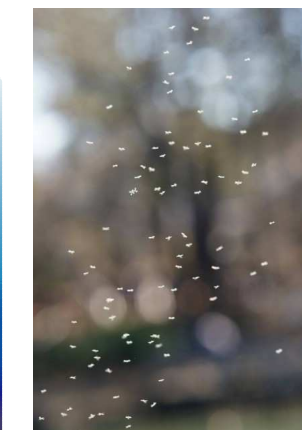
羽根の生えたアブラムシ(葉に集まったアブラムシの密度が高くなると羽が生えて新天地に向けて飛び立つそうです)だったり、並木道で群れて飛んでいる黄色い虫は、樹液が好きなキイロショウジョウバエだったりするそうです。



ユスリカ



ユスリカの成長過程



蚊柱(スオーム)

ユスリカは生きていくわずかな期間にオスは効率的に交尾の相手を見つけるため、蚊柱(スオーム)を作って群飛し、メスを誘います。また、強い走光性があるため、人家の窓や街灯、自動販売機などに集まります。メスは交尾の後1~2日すると産卵し死んでしまいます。

ユスリカは世界に約10,000種いることが知られており、日本でも約1,000種類が報告されています。