

ことわざ ひと もつ げん はい
諺 人を以て言を廢せず…どんな人の言葉であっても、それが良い意見であれば捨てずに採用する。地位や人柄に左右されないということ。

世界遺産

【ドゥブロヴニク旧市街】

スタジオジブリの「魔女の宅急便」や「紅の豚」のモデルとなった場所と言われ、「アドリア海の真珠」と呼ばれる古都ドゥブロヴニクは、1979年に文化遺産に登録されました。厚さ5.5m、高さ24m、旧市街を取り囲む総延長1940mに達し、城壁に登ればドゥブロヴニクのみならずの象徴ともいえるオレンジ色の瓦屋根群を目の当たりにすることができます。城壁を降りて石畳を散策すると、歴史的建造物に次々と出くわします。700年にわたって自治制を維持した行政の中心地クネズ宮殿(旧総督府)は、後期ゴシック様式とルネサンス様式を取り入れて15世紀に建て直された由緒ある建物で、1667年に大地震に見舞われ、大部分が損壊しましたが、回廊や中庭などに再建当時の面影が残っています。税関として使われていたスポンザ宮殿も、旧市街の見どころのひとつです。二つの宮殿にはさまれたルジャ広場には、ドゥブロヴニクの守護聖人聖ヴラホをまつたバロック様式の聖ヴラホ聖堂が控えています。

ドゥブロヴニクは世界遺産として、数奇な運命をたどりました。世界遺産第2号として1979年に登録されたのですが、当時連邦国家の構成国として属していたユーゴスラヴィアからの独立をめぐる1991年に内戦が勃発し、街が攻撃の対象になったのです。このためユネスコでは、世界遺産の登録を抹消する可能性がある「危機遺産」としてドゥブロヴニクをリストアップしました。ひん死の街を蘇らせたのは、市民と外国人ボランティアだったといえます。残された古い建築資料をもとに、街の誇る建造物を修復する努力が日々重ねられました。再建にあたっては、オリジナルの建材を探しだしてきたのはもちろん、瓦や壁もかつてと同じ色に塗るなど、徹底的な復元がはかられました。そのおかげで1998年には危機遺産の指定をはずされ、今では普通の世界遺産の街として内戦以前にも増して観光客の人気を集めています。

ハウジング用語

網縁

内外壁の下地部材

内壁の石膏ボードや合板の下地や外壁のサイディングなどの下地として使われる。

簡単ちゃちゃっと！ 住まいのお手入れ



シロアリ

日本には約10種類のシロアリが分布しています。このうち、住まいに被害を及ぼすのはヤマトシロアリとイエシロアリの2種類です。シロアリは湿気が多く暖かい場所を好み、浴室・台所・洗面所・トイレの床下などに発生します。木口から侵入し、芯材部分だけ食べて外側は残しておくため、内側が食い尽くされて空洞になっても気が付かないということが起こります。近所でシロアリが発生したり、庭で蟻道を見ついたり、灰色がかった羽蟻のような虫を見かけたりしたら、シロアリの被害を受けているおそれがあります。その場合は直ぐに検査や駆除を行って下さい。不安や不明なことがありましたら、当社までご連絡下さい。

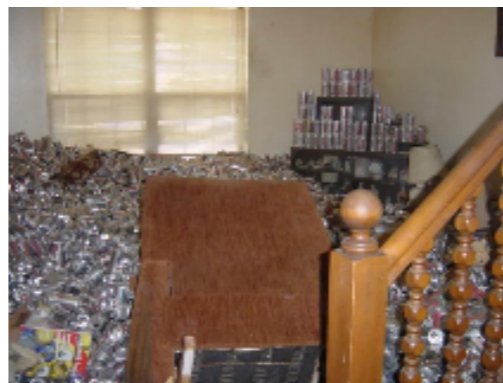


このおうち どうお持ちですか？ 番外編～7万本のビールの空き缶に埋め尽くされた部屋～

ユタ州オクテンに1人で住んでいる青年は、家の貸主からは不平を言わないし、家賃の支払いも遅れることがないので、とても良い住人だと思われていました。しかし彼の家の中は7万本のビールの空き缶で埋め尽くされていたのです。よくあるゴミ屋敷の住民は何でもかんでも拾ってきたりしていますが、彼はひたすらビールを飲み続けて自分でゴミを作り出していたようです。



ドアを開けることは不可能。



テレビもソファーも使えません。



キッチンも使用不可。

なお、青年が8年間ビールを飲み続けた結果、家の中にあつた空き缶は7万個にもなったそうで、リサイクル業者に持っていかると800ドル(約9万5千円)になるそうです。ちなみに、8年間に7万本だと1日に24本のペースで飲んでたということ…。

INAX PASSO

シートタイプの温水洗浄便座

古くなった温水洗浄便座の取り換えに最適。
縦ざ目のラインをなくし、清掃性を高めた「キレイ便座」を採用。

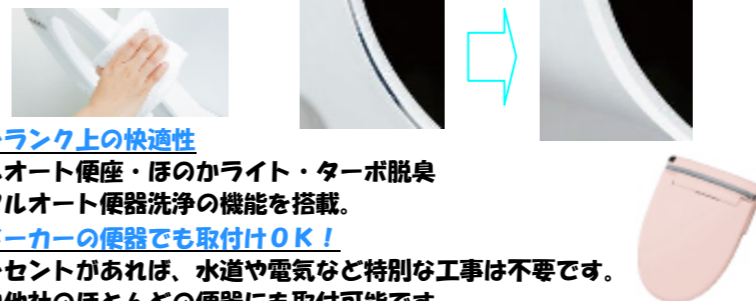
商品特長

タフルの省エネで超節電

暖房便座：使わない時はOFF！人を感知するとわずかな時間で便座があたたまります。温水シャワー：お湯を使う時だけあたためる、連続出湯タイプ。

汚れがついてもサッとひと拭きキレイ便座

つぎ目がないから汚れが隙間に入らない。汚れが付いてもサッとひと拭き、いつもキレイな便座です。



ワンランク上の快適性

フルオート便座・ほのかライト・ターボ脱臭
・フルオート便器洗浄の機能を搭載。

他メーカーの便器でも取付けOK！

コンセントがあれば、水道や電気など特別な工事は不要です。

国内他社のほとんどの便器にも取付可能です。TOTO社製便器色に合わせて、全9色のカラーバリエーション

耐震診断は誰が来るの？
一般耐震技術認定者が診断を行ないます。

全国統一の耐震診断知識・技術を習得するために、日本木造住宅耐震補強事業者協同組合にて行なわれている耐震技術認定者講習会に参加し、講習会後に行なわれる審査に合格した者に「耐震技術認定者ネームプレート」が発行され、耐震診断を行なうことができます。

受験資格は、一級・二級・木造建築士、もしくは7年以上木造建築工事業に従事していることと会社が認定した者となっており、3年に1回の更新が義務付けられています。

季節のお手入れ 《5月》
梅雨に備えて、排水口や溜めマスの掃除をしましょう。
この時期は湿度が低いので、壁紙の剥がれや塗料の剥がれがあまりありません。

今月の一枚

思わず“ぶっ”と笑ってしまったたり、“あっ”と驚いた写真を見て下さい。

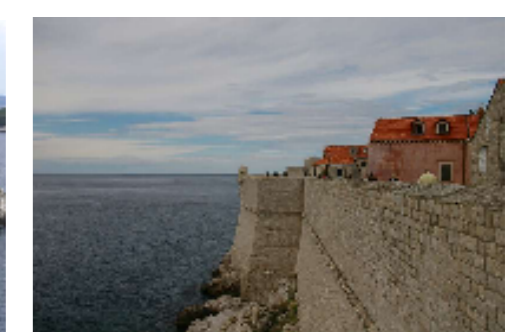
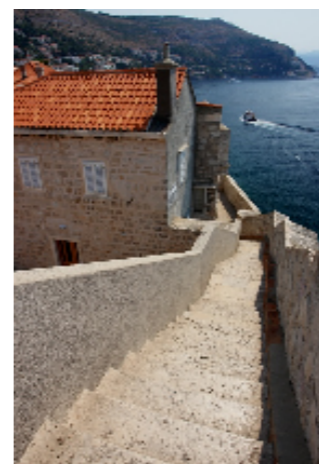
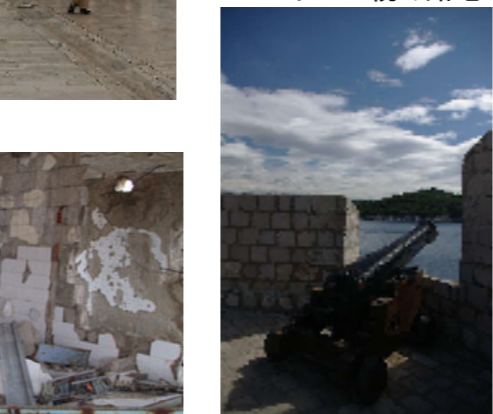
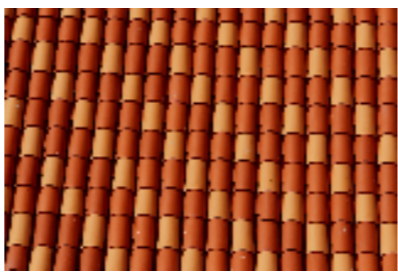
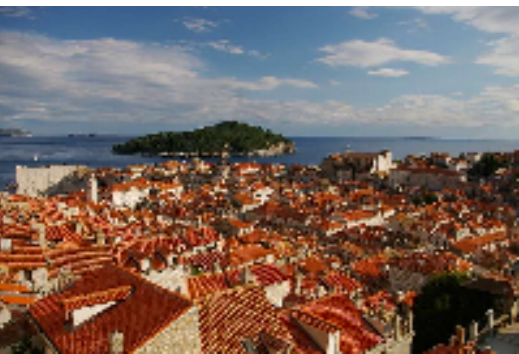
題名 「乗り過ぎ！」



完全に定員オーバーしてるねっ！



ドゥブロヴニク旧市街



オレンジ色の瓦屋根の家並

オレンジ色の瓦屋根

スポンザ宮殿

魔女の宅急便

聖ヴラホ教会

ピレ門

フランシスコ修道院

フランシスコ会修道院と
オノフリオ噴水

オノフリオ噴水

ミンチエタ要塞

旧港

ロクルム島

プラツァ通りと鐘楼

トンネルが続く路地

紅の豚

城壁の向こう側は絶壁です

スルジ山

内戦の傷跡

城壁の上の大砲

戦争被害の地図

城壁のコース

城壁を歩く人達